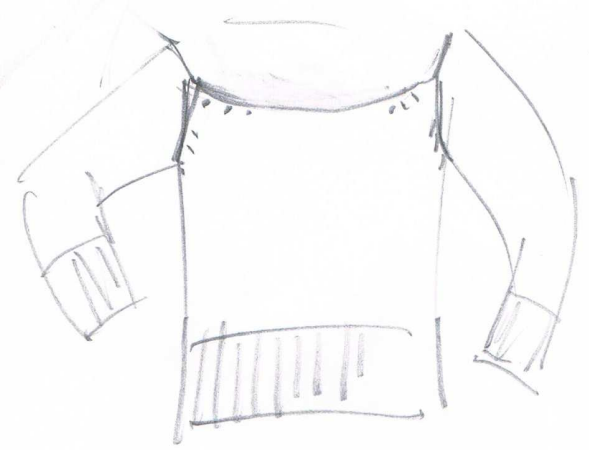


DICEMBRE

FILITALY LAB

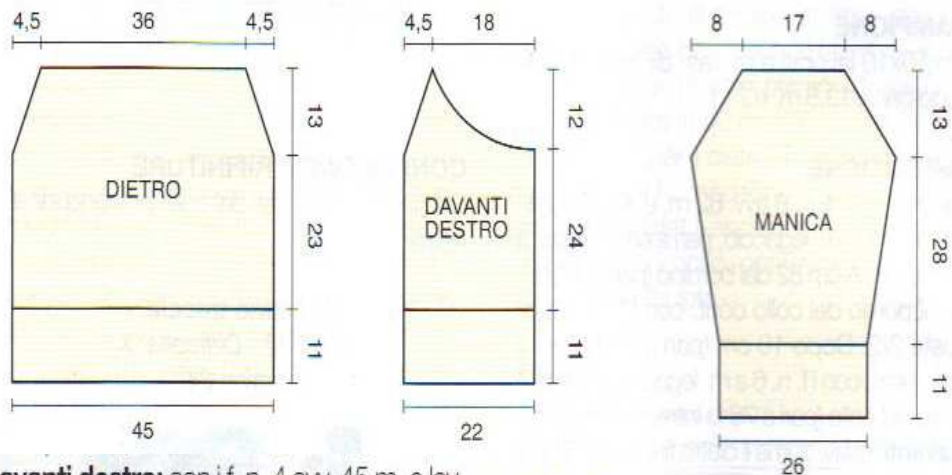


PIORA 8M



Giacca asimmetrica

Taglia 42 - Difficoltà: X
pagina 25



OCORRENTE

• g 200 di filato Piura della Filitaly-Lab colore bianco • ferri n. 4 e n. 4 1/2 • uncinetto n. 3.50 • 1 bottone bianco • ago da lana con punta arrotondata

PUNTI IMPIEGATI

Con i ferri: maglia rasata diritta. Punto coste 2/2. Punto traforato: seguite il diagramma.

Con l'uncinetto: catenella.

CAMPIONE

cm 10x10 lavorati a m. ras. dir. con i f. n. 4 1/2 sono pari a 20 m. e 29 f.

ESECUZIONE

Dietro: con i f. n. 4 avv. 90 m. e, per il bordo, lav. 34 f. a p. coste 2/2, pari a cm 11. Pros. a m. ras. dir. A cm 23 dal bordo (pari a 66 f.), per i raglan intrecc. ai lati 3 m. e, allo stesso tempo, dim., all'interno di 3 m., 1 m. ogni 6 f. per 6 volte. A cm 13 dall'inizio dei raglan (pari a 38 f.) intrecc. le 72 m. rimaste.

Davanti destro: con i f. n. 4 avv. 45 m. e lav. il bordo come dietro iniziando con 1 m. di margine. A cm 11 di alt. tot. (pari a 34 f.) pros. lavorando 1 m. di margine, 4 m. a p coste 2/2 e 40 m. a m. ras. dir. A cm 23 dal bordo (pari a 66 f.) eseguite il raglan, sulla sinistra del lavoro, come fatto per il dietro. A cm 1 dall'inizio del raglan (pari a 2 f.), per lo scollo dim. sulla destra del lavoro, all'interno di 2 m. e ogni 2 f., 3 m. per 6 volte, 2 m. per 6 volte, 1 m. per 6 volte.

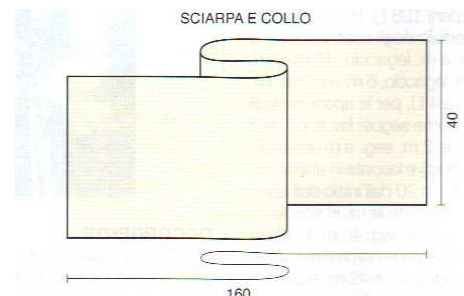
Davanti sinistro: si lav. come il davanti destro, in modo simmetrico.

Maniche: con i f. n. 4 avv. 52 m, e lav. il bordo come fatto per il dietro. Pros. a m. ras. dir. Ai lati aum 1 m. ogni 10 f. per 7 volte. A cm 28 dal bordo (pari a 82 f.), per i raglan dim. ai lati, all'interno di 3 m., 1 m. ogni 2 f. per 13 volte, 1 m. ogni 4 f. per 3 volte. A cm 13 dall'inizio dei raglan (pari a 38 f.) intrecc. le 34 m. rimaste.

Sciarpa e collo: con i f. n. 4 1/2 avv. 73 m. e lav. a p. traforato. A cm 160 di alt. tot. intrecc. tutte le m.

CONFEZIONE E RIFINITURE

Cucite i raglan. Cucite un margine lungo della sciarpa lungo lo scollo dietro e davanti e lungo la sommità delle maniche lasciando liberi ai lati i primi e ultimi 35 cm di margine della sciarpa. Cucite i fianchi e i sottomanica. Con l'uncinetto eseguite un'asola (= 7 cat.) lungo il margine d'abbottonatura del davanti destro, alla base dello scollo. In corrispondenza, sul margine del davanti sinistro, attaccate il bottone.



PUNTO TRAFORATO
rip. sempre dal 1° al 24° f.

