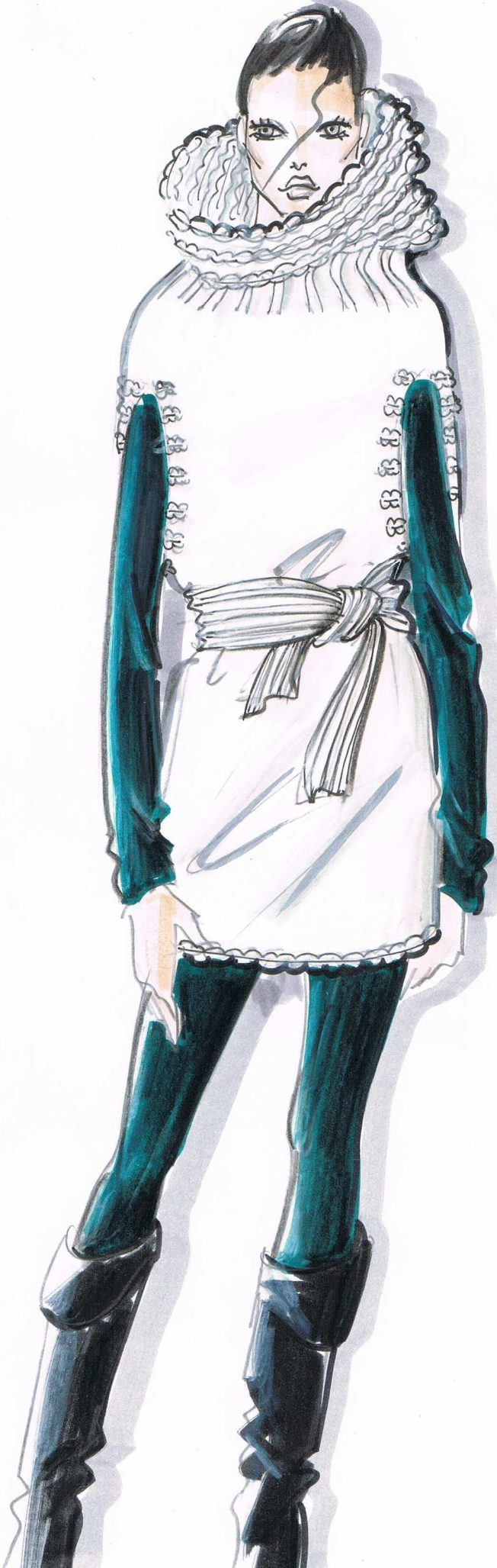


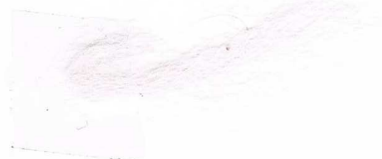
DI CEMBRE

FICTALY LAB

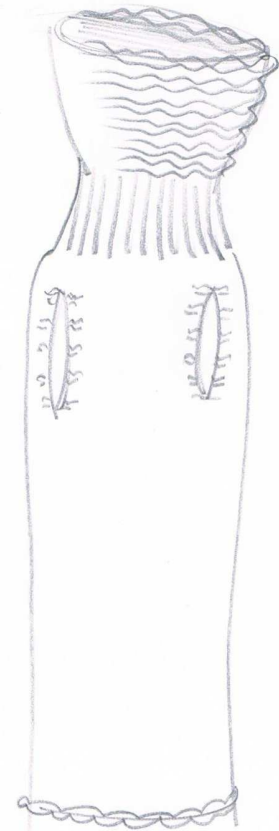
3



PUNO 2



811



Pull/abito ciambella
Taglia 42 - Difficoltà: X
pagina 23



OCCORRENTE

• **g 500 di filato** Puno2 della Filitaly-Lab colore n. 811 • **ferri** n. 4 e n. 6 • **1 bottone** bianco • **ago da lana** con punta arrotondata

PUNTI IMPIEGATI

Maglia legaccio. Maglia rasata dritta. Punto coste 2/2.

CAMPIONE

cm 10x10 lavorati a m. ras. dir. con i f. n. 6 sono pari a 13,5 m. e 21 f.

ESECUZIONE

Dietro: con i f. n. 6 avv. 62 m. e, per il bordino, lav. 4 f. a m. legaccio, pari a cm 2. Pros. a m. ras. dir. A cm 82 dal bordino (pari a 172 f.), per il bordo del collo cont. con i f. n. 4 a p. coste 2/2. Dopo 10 cm (pari a 28 f.), per il collo pros. con i f. n. 6 a m. legaccio. A cm 27 di alt. del collo (pari a 76 f.) intrecc. tutte le m.

Davanti: si lav. come il dietro fino a cm 51 dal bordino iniziale (pari 108 f.). Per preparare i bordini delle aperture degli scalfi lav. 6 m. a m. ras. dir., 4 m. a m. legaccio, 42 m. a m. ras. dir., 4 m. a m. legaccio, 6 m. a m. ras. dir. Dopo cm 2 (pari a 4 f.), per le aperture degli scalfi procedete come segue: lav. le prime 6 m. a m. ras. dir., le 2 m. seg. a m. legaccio (bordino dell'apertura) e lasciate in attesa tutte le restanti m. A cm 20 dall'inizio dell'apertura (pari a 42 f.) mettete le m. in sospenso. Ripr. la lavorazione sulle seg. 46 m. in attesa (lasciate ancora in attesa le ultime 8 m.), lav. le prime 2 m. a m. legaccio, le 42 m. seg. a m. ras. dir. e le 2 m. seg. a m. legaccio. Dopo cm 20 (pari a 42 f.) mettete le m. in sospenso. Ripr. la lavorazione sulle ultime 8 m. in attesa e lav. 2 m. a m. legaccio e 6 m. a m. ras. dir. Dopo cm 20 (pari a 42 f.) riunite su un unico ferro le m. di tutte le parti e, per chiudere i bordini degli scalfi, lav. 6 m. a m. ras. dir., 4 m. a m. legaccio, 42 m. a m. ras. dir., 4 m. a m. legaccio, 6 m. a m. ras. dir. Dopo cm 2 (pari a 4 f.) pros. su tutte le m. a m. ras. dir. Dopo altri cm 7 (pari a 14 f.), per il bordo del collo cont. con i f. n. 4 a p. coste 2/2. Dopo 10 cm (pari a 28 f.), per il collo pros. con i f. n. 6 a m. legaccio. A cm 20 di alt. del collo (pari a 76 f.) intrecc. tutte le m.

Fascia per i capelli: con i f. n. 6 avv. 18 m. e lav. a p. coste 2/2. A cm 170 di alt. tot. intrecc. le m.

