

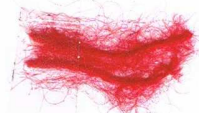
NOUVEMBRE

FILITAY LAB

(3)



CUSCO



834

Lacca cinese

Taglia 40/42 - Difficoltà: XX
pagina 12

**OCCORRENTE**

• **g 200 di filato** Cusco della Filitaly-Lab colore rosso n. 834 • **uncinetto** n. 4 • **un cartoncino rigido** (oppure un righello) lto cm 6 • **ago da lana** con punta arrotondata

PUNTI IMPIEGATI

Catenella. Maglia bassa. Maglia alta. Maglia alta quadrupla. Punto fantasia: vedere nel corso dell'esecuzione delle maniche.

CAMPIONI

cm 10x10 lavorati a m. alta con l'uncinetto n. 4 sono pari a 13 m. e 9 r.

ESECUZIONE

Dietro: avv. una catenella di 57 m. e, a partire dalla 4^a cat. dall'uncinetto, lav. a m. alta. A cm 23 di alt. to. (pari a 21 r.), per gli scalfi sospendete il lavoro sulle 3 m. laterali, poi dim. 1 m. a ogni r. per 2 volte, 1 m. ogni 2 r. per 2 volte. A cm 19 dall'inizio degli scalfi (pari a 17 r.) spezzate e fermate il filo (rimangono 41 m.).

Davanti destro: avv. una catenella di 67 m. e, a partire dalla 4^a cat. dall'uncinetto, lav. a m. alta. Sulla destra del lavoro, per formare il laccio di chiusura e la scollatura, sospendete la lavorazione, a ogni r., su 6 m. per 4 volte, su 4 m., su 2 m., poi dim., all'interno di 3 m., 1 m. a ogni r. per 6 volte, 1 m. ogni 2 r. per 10 volte. Allo stesso tempo, a cm 23 di alt. tot. (pari a 21 r.) eseguite lo scalfo, sulla sinistra del lavoro, come fatto per il dietro. A cm 19 dall'inizio dello scalfo (pari a 17 r.) spezzate e fermate il filo (rimangono 12 m.).

Davanti sinistro: si lav. come il davanti destro, in modo simmetrico.

Maniche: avv. una catenella di 131 m. e, a partire dalla 2^a cat. dall'uncinetto, lav. a p. fantasia come segue: lav. 1 r. (rov. del lavoro) a m. bassa; nella r. seg. (dir. del lavoro) lav. come segue: 5 cat. (= 1 m. di margine), accostate il cartoncino

al lavoro, * 1 p. allungato (= puntate l'uncinetto nella m. da lav., gettate il filo sull'uncinetto, estraete un'asola, che si allungherà fino alla sommità del cartoncino, gettate il filo e chiudete le m.) per 4 volte, 8 p. allungati chiusi ins. (= lav. 8 m. come spiegato in precedenza senza chiuderle, gettate il filo e chiudete tutte le m. in una sola volta), 4 p. allungati *, rip. da * a *, 1 m. a. quadrupla nell'ultima m.. Lav. la r. seg. a m. bassa.

Nella r. seg. lav.: 8 cat. (= 1 m. di margine e 3 cat.), * 9 p. allungati chiusi ins., 5 cat. *, rip. da * a *, 9 p. allungati chiusi ins., 3 cat., 1 m. a. quadrupla nell'ultima m. Lav. la r. seg. a m. bassa eseguendo 3 m. in ciascun archetto di 3 cat., 5 m. in ciascun archetto di 5 cat. e 1 m. nella chiusura di ciascun gruppo di 8 m.

Nella r. seg. lav.: 5 cat. (= 1 m. di margine), 3 p. allungati chiusi ins., * 4 cat., salt. la m. seg., 4 p. allungati chiusi ins., *, rip. da * a *, 4 cat., 3 p. allungati chiusi ins., 1 m. a. quadrupla nell'ultima m.

Dalla r. seg. cont. a m. alta distribuendo 32 m. nella 1^a r. Ai lati aum. 1 m. ogni 6 r. per 3 volte, 1 m. dopo 4 r. A cm 28 dal bordo (pari a 25 r.), per gli scalfi sospendete la lavorazione ai lati, a ogni r., su 3 m., su 2 m., poi dim., all'interno di 2 m., 1 m. a ogni r. per 3 volte, 1 m. ogni 2 r. per 5 volte. A cm 18 dall'inizio degli scalfi (pari a 16 r.) spezzate e fermate il filo (rimangono 14 m.).

CONFEZIONE E RIFINITURE

Cucite le spalle e i fianchi. Chiudete e montate le maniche.

