

Coprispalle oriente
Taglia 42 - Difficoltà: X
pagina 15



OCCORRENTE

• g 250 di filato Sirio della Filitaly-Lab colore cammello/oro • ferri n. 5 1/2 • ago da lana con punta arrotondata

PUNTI IMPIEGATI

Con i ferri: maglia rasata diritta. Maglia rasata rovescia. Punto coste 2/2. Punto foglie (si lav. su un n. di m. multiplo di 25+2); seguite il diagramma.

Con l'ago: punto maglia per l'unione delle maglie.

CAMPIONE

cm 10x10 lavorati a m. ras. rov. con i f. n. 5 1/2 sono pari a 17 m. e 22 f.

ESECUZIONE

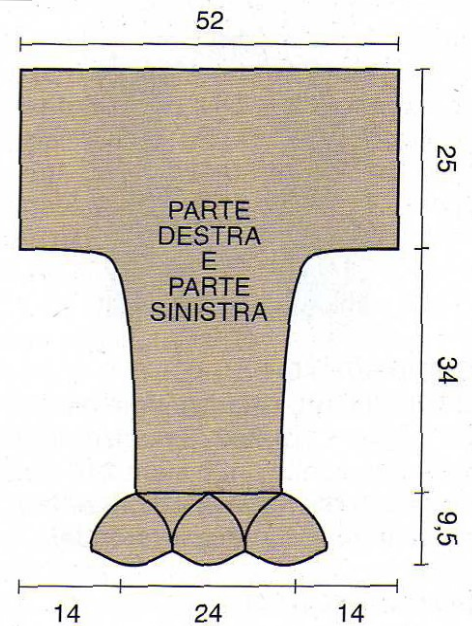
Il coprispalle si compone di due parti uguali eseguite separatamente.

Parte destra: si lav. iniziando dal fondo della manica. Avv. 77 m. e, per il bordo, lav. 1 f. a dir. sul rov. del lavoro, quindi pros. (dir. del lavoro) a p. foglie seguendo il diagramma. A cm 9,5 di alt. tot. (pari a 26 f. e termine del diagramma) cont. lavorando le m. come si presentano. Ai lati aum., all'interno di 2 m., 1 m. ogni 10 f. per 7 volte e lav. queste nuove m. a m. ras. rov. A cm 34 dal bordo (pari a 74 f.) avv. a nuovo ai lati 17 m. e lav. anche queste nuove m. a m. ras. rov. Dopo cm 25 (pari a 54 f.) mettete in sospenso tutte le 89 m. ottenute.

Parte sinistra: si lav. come la parte destra.

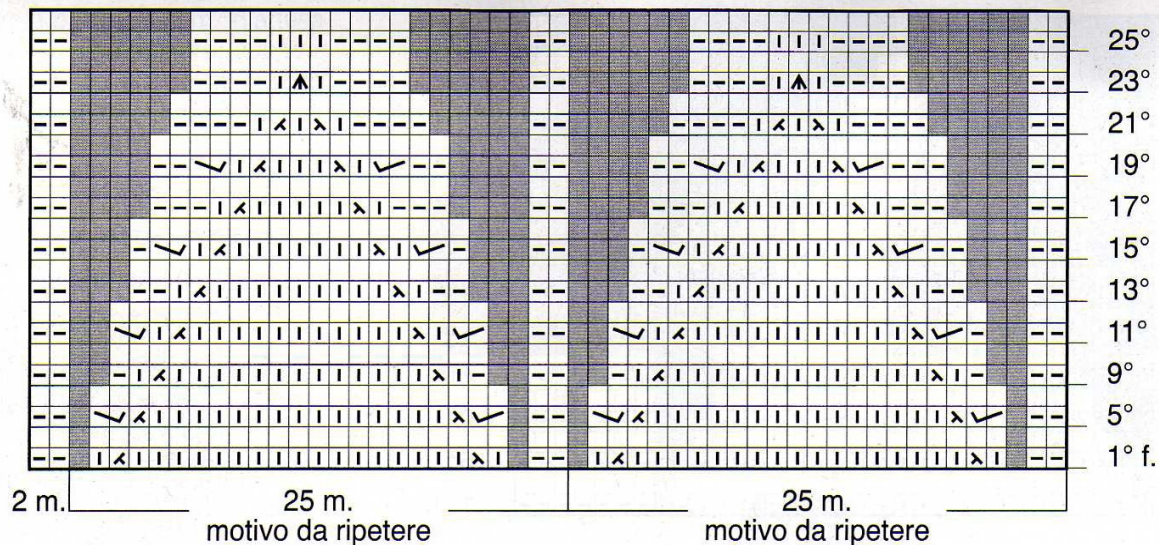
CONFEZIONE E RIFINITURE

Unite tra loro a p. maglia le m. in attesa delle due parti. Ripr. 106 m. lungo il margine diritto (parte superiore del dietro) e lav. a p. coste 2/2 per cm 4 (pari a 8 f.); lav. 1 f. a rov. sul dir. del lavoro, quindi



intrecc. le m. Rifinite allo stesso modo il margine diritto opposto (fondo del dietro). Cucite i sottomanica, i fianchi e i lati dei bordi appena eseguiti.

PUNTO FOGLIE



☐ = 1 m. dir:

☐ = 1 m. rov.

☒ = 2 m. ins. a dir.

☒ = 1 acc. semplice

☑ = nella stessa m. lav. 1 m. rov. e 1 m. dir.

☑ = nella stessa m. lav. 1 m. dir. e 1 m. rov.

☒ = 1 doppia diminuzione

■ = quadretto vuoto senza significato

Ogni quadretto corrisponde a 1 m. e a 2 f.