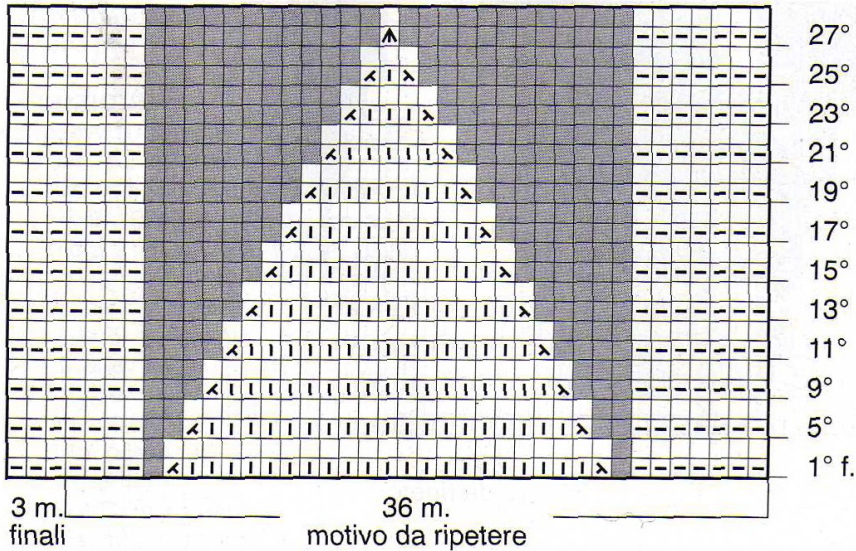


PUNTO FOGLIE



- = 1 m. dir.
 - ◻ = 1 m. rov.
 - ◻ = 2 m. ins. a dir.
 - ◻ = 1 acc. semplice
 - ◻ = 1 doppia diminuzione
 - ◻ = quadretto vuoto senza significato
- Ogni quadretto corrisponde a 1 m. e a 2 f.

Abitino geisha

Taglia 42 - Difficoltà: X
pagina 14



OCCORRENTE

• **g 400 complessivi** di filato Cusco della Filitaly-Lab, usato doppio, suddivisi in g 250 colore n. 834 e g 150 colore n. 1315 • **ferri n. 5** • **ago da lana** con punta arrotondata

PUNTI IMPIEGATI

Maglia rasata rovescia. Punto foglie (si lav. su un n. di m. multiplo di 36+3): seguite il diagramma.

CAMPIONE

cm 10x10 lavorati a m. ras. rov. con i f. n. 5 sono pari a 13 m. e 20 f.



ESECUZIONE

Dietro: con il colore rosso avv. 183 m. e, per il bordo, lav. 1 f. a dir. sul rov. del lavoro, quindi pros. a p. foglie seguendo il diagramma. A cm 13 di alt. tot. (pari a 28 f. e termine del diagramma) cont. a m. ras. rov. alternando sempre 2 f. con il colore écru e 2 f. con il colore rosso. A cm 21 dal bordo (pari a 42 f.), per sagomare i fianchi dim. ai lati, all'interno di 2 m., 1 m. ogni 10 f. per 4 volte; a cm 44 dal bordo (pari a 88 f.) aum. ai lati, all'interno di 2 m., 1 m. ogni 8 f. per 3 volte. A cm 61 dal bordo (pari a 122 f.), per gli scalfi intrecc. ai lati 3 m., poi dim., all'interno di 2 m., 1 m. ogni 4 f. per 3 volte. A cm 12 dall'inizio degli scalfi (pari a 24 f.) aum. ai lati, all'interno di 2 m., 1 m.

ogni 4 f., per 4 volte. A cm 19 dall'inizio degli scalfi (pari a 38 f.), per lo sbieco delle spalle intrecc. ai lati, ogni 2 f., 7 m., 6 m. Pros. sulle 29 m. rimaste per il collo e, dopo cm 7 (pari a 14 f.) intrecc. tutte le m.

Davanti: si lav. come il dietro.

CONFEZIONE E RIFINITURE

Cucite le spalle e i lati del collo. Cucite i fianchi. Unite con un paio di piccoli punti, eseguiti sul rovescio del lavoro, la 1ª e l'ultima m. di ciascun motivo a foglia del bordo in modo da ottenere il rilievo.

